

Scutigère

Scutigera coleoptrata

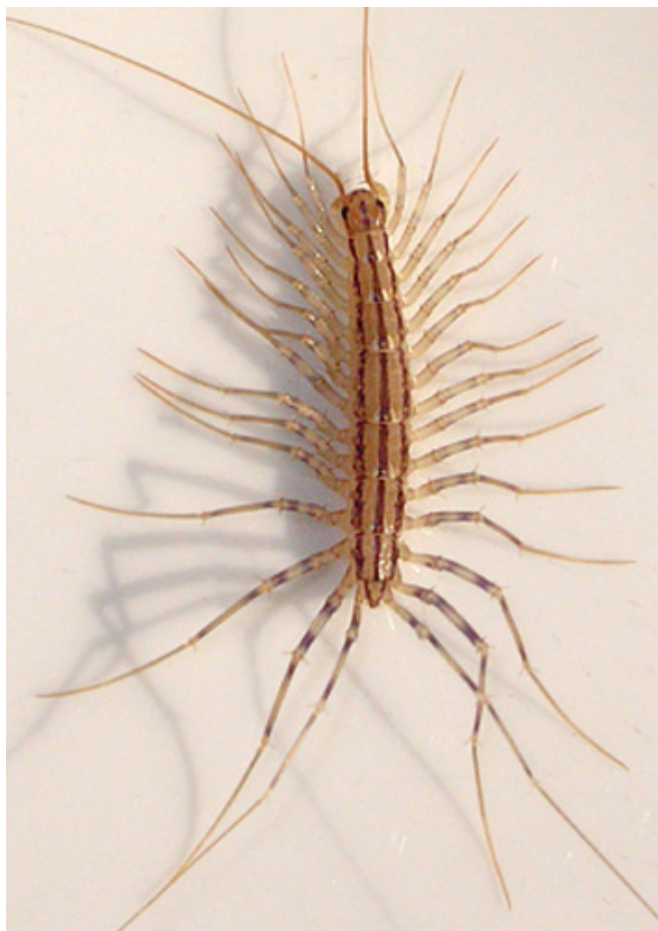
Chilopodes

Parties humides des maisons, caves.

SANI-BOIS

Yverdon-les-Bains et St-Légier-La Chiésaz

La Scutigère [16-24 mm] habite surtout dans les régions méditerranéennes, mais peut remonter jusqu'au nord de l'Europe. Elle fréquente les parties humides des maisons, les caves. Comme les autres Chilopodes, la Scutigère est un prédateur, qui tue ses proies (mouches, blattes ...) à l'aide de ses forcipules, sortes de crochets venimeux alimentés par une glande à venin. A la différence de nos petites espèces indigènes, la Scutigère peut mordre lorsqu'on la dérange. Mais sa morsure, pour douloureuse qu'elle soit, n'est pas dangereuse.



Scutigère de scut-, et gèr- = porter.

«porte-bouliers».

Arthropode Myriapode Chilopode à longues pattes, les tergites sont épaissis en bouliers.



André Overney
Certificat Lignum et
Ecole suisse du bois.

SANI-BOIS

André Overney

Rue du Couchant 4-6 CP 1278

1401 Yverdon-les-Bains

Aussi à 1806 St-Légier-La Chiésaz

Tél. +41 24 445 23 20 fax 26 - info@sani-bois.ch



Membre FSD

Fédération Suisse des Désinfestateurs
Verband Schweizerischer Schädlingsbekämpfer
Federazione Svizzera dei Disinfestatori

F - Info petit animaux, parasites, insectes champignons 8/20